

103mm

A

エッセンバッハのレンズの特徴

独自開発素材「PXM 光学樹脂」



高透明度

高純度

高硬度

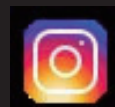
高解像度

105mm

B

お客様へのお約束

エッセンバッハの光学レンズは厳しい品質検査を行っておりますが、万が一通常使用において材料もしくは製造工程の欠陥による不具合が生じた場合は期間を定めず無償修理、相当品交換等の保証を致します。※保証の対象はレンズのみとなります。



ESCHENBACH

Better Vision, Better Life.～見える喜びをサポートします～

株式会社エッセンバッハ光学ジャパン
www.eschenbach-optik.co.jp

✉ toiawase@eschenbach-optik.co.jp

101-0048 東京都千代田区神田司町2-15-4

TEL 03-3293-8570 FAX03-3293-8276



105mm

C

ルーペの選び方

～ドイツ製ルーペで始める質の高い暮らし～



103mm

D

エッセンバッハってどんな会社

～ドイツ・ニュルンベルクで1913年に創業～

以来100年以上にわたって欧州の人々の目に健康に努めてきた。革新的なものづくりは医療大国ドイツにおいて信頼を獲得、機能美に優れたデザインは世界80か国で愛されている



103mm D'

105mm C'

105mm B'

103mm A'

倍率とは・・・

25cm 離れた状態で対象物を見たとき
最大で何倍に拡大されて見えるか

あ

元の大きさ

あ

2倍

あ

3倍

※「2倍」・・・長さが2倍になる
面積は4倍になる

倍率の選び方

自分に合った倍率・目的に合った倍率
選んでいますか？

低倍率 3倍まで

見たいものにかざす
両眼で見る
新聞や読書など



高倍率 4倍から

目と対象物に近づける
片眼で見る
観察や検査など



ルーペとは・・・

見たいものを拡大するもの

薔薇 → 薔薇

ルーペの役割



老眼鏡とは・・・

焦点を合わせるもの

薔薇 → 薔薇

老眼鏡の役割

